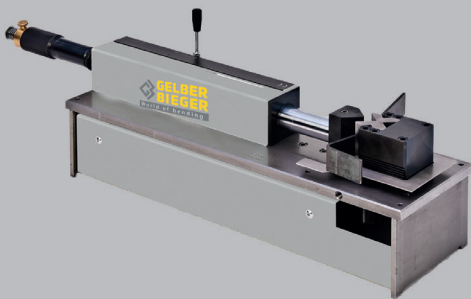




## Mobi-Bieger **Basic**



Bayerischer Staatspreis  
2004





- Biegeleistung: 10 Tonnen
- langlebig und wartungsfrei
- große Vielfalt an Biegemöglichkeiten
- außergewöhnliches Preis-Leistungsverhältnis

## Handlich bei großer Leistung

### ... MOBI-BIEGER EINE MASCHINE EINE ARBEITSSTATION 10 TONNEN ...

Seit 17 Jahren bauen wir den hydraulischen, besonders leichten und kompakten Bieger – er ist mobil.

Im Hause Gelber-Bieger im Saarland wurde eine nur 80 Kilogramm leichte hydraulische Horizontalbiegepresse entwickelt, die den Winkelbieger ablösen soll. Der „Mobi-Bieger“ lässt sich leicht transportieren, zum Beispiel auf die Baustelle, denn er ist nur 80 cm lang, 25 cm breit und 25 cm hoch.

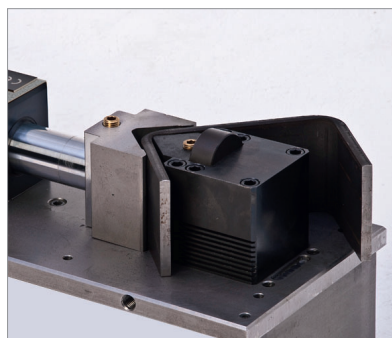
Trotz seiner handlichen Maße drückt die Horizontalpresse zehn Tonnen. Dies entspricht einer Biegeleistung von 100 x 15 Millimeter bei Baustahl. Ein einfach einzustellender Anschlag ermöglicht eine Biegegenauigkeit im 0,1 mm Bereich. Das Hydraulikgerät wird immer separat aufgestellt und mit 2 Schnellverschlüssen mit dem Mobi verbunden.

Das Besondere am „Mobi-Bieger“ ist, dass er mit dem Stempel in die Matrize drückt. Dies ist bei kleinen Maschinen nicht die Regel. Um ein geschlossenes Teil zu biegen, besteht die Möglichkeit, den Stempel mit der Matrize auszutauschen.

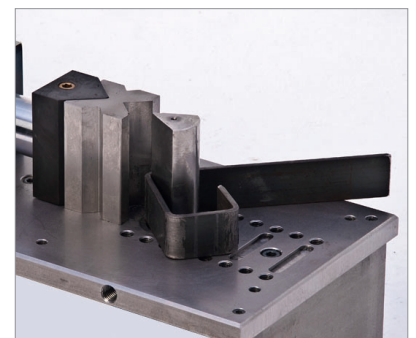
Bei Bedarf kann auch um einen Biegedorn abgewinkelt werden. Mit diesem kann ein Rechteck von 50 mm Schenkellänge gebogen werden. Optional kann der Mobi-Bieger in ein Untergestell integriert werden. Der Untertisch beinhaltet das Hydraulikaggregat und die Elektrik. Der Tisch mit den Maßen 1200 x 600 mm bietet eine größere Auflagefläche. Sowohl eine Steuerung als auch ein gesteuerter Seitenanschlag können geliefert werden.



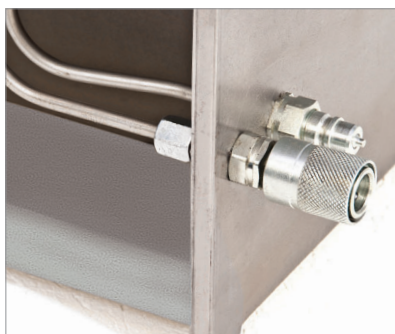
Biegen mit Stempel in Matrize



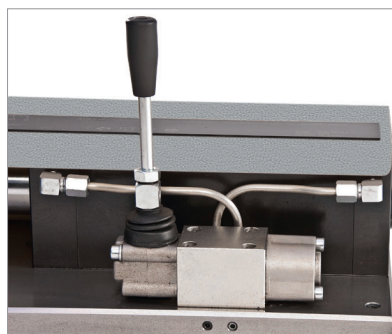
Biegen Matrize in Stempel



Enges Biegen um den Biegedorn



Anschluß für Hydraulikaggregat



Bedienung vor und zurück



Hinteranschlag für Positionsgenauigkeit



Multi V Matrize



Matrize 80 mm



Matrize 100 mm



Biegedorn



Stempel 90°



Distanzklotz

## Mobi-Bieger

Abmessungen L x B x H (mm)	1200 x 250 x 280
Gewicht (kg)	80
Motorleistung (kW)	1,5
Biegekraft (t)	10
Werkzeughöhe (mm)	100
Biegeleistung (mm) Flacheisen:	100 x 15 (mit V125)
Rundmaterial mit Drehteller (mm)	16

Optional  
auch in  
130 mm  
lieferbar

### Mobi-Bieger 100 Basic bestehend aus:

1x Hydraulikaggregat, 1x Stempel 90°, 1x Matrize Multi V, 1x Längenanschlag, 1x Höhenblech,  
1x Ölfüllung (HLP 46), Bedienungsanleitung/CE, Konformität

MB.00MB.ST.110

### Sonderzubehör Set 1 zum Abkanten bestehend aus:

1x V = 80 mm 85° L = 100  
1x V = 100 mm 80° L = 100  
1x Biegedorn, 1x Distanzklotz

MB.0100.ST.210



Hydraulikaggregat



Digitalanzeige optional



Mit Untergestell



Rohr aufweiten



Drehteller



Mit Steuerung und Anschlag



Wir zählen weltweit zu den Unternehmen, die ein umfangreiches Sortiment an Biegemaschinen anbietet.  
Bei uns erhalten Sie auch eine unverbindliche Beratung und finden somit genau das, was Sie brauchen!  
In den folgenden Ausgaben präsentieren wir Ihnen weitere Maschinen.  
Gerne senden wir Ihnen unseren Gesamtkatalog per Post zu.

Ein Biegeproblem?  
Fragen Sie uns -  
wir helfen Ihnen gerne!

Unsere Öffnungszeiten:  
Montag bis Freitag  
8:00 - 16:00 Uhr

**Hersteller:**

Gelber-Bieger GmbH  
Mittelbachweg 3 - 5  
D-66687 Wadern / Lockweiler  
Tel.: (+49) 68 71 / 95 97 1 - 0  
Fax: (+49) 68 71 / 95 97 1 - 13  
E-Mail: [info@gelber-bieger.com](mailto:info@gelber-bieger.com)  
[www.gelber-bieger.com](http://www.gelber-bieger.com)



Unser Online-Maschinenkonfigurator:  
In 5 Minuten zu Ihrem Blitzangebot!  
**[www.gelber-bieger.com](http://www.gelber-bieger.com)**